



# 學習歷程檔案常見問題集

(學生篇)



北一女中輔導室

# 常見問題 1：忘記帳號密碼怎麼辦？



※無法以預設帳密進入

可能1. 自己改的 2. 家人改的

※請點選【忘記帳號/密碼】輸入gapps信箱依說明完成密碼重設

若依上述方式仍無法登入，  
請洽0-23820484分機850、852 資訊組老師



# 常見問題 2：上傳學習成果，老師卻沒收到？

\*學年度:

108

\*學期:

1

\*科目:

國文

\*文件檔案:

可拖曳上傳(4M)

\*影音檔案:

上傳檔案(10M)

相關簡述:

課程學習相關簡述



確認

新增成功，請問是否要直接送出給授課教師認證呢？

批判探究

\*核心素養項目:



送出認證 再想想看

語文智能

\*多元智能項目:



數理邏輯

空間智能

肢體動覺

音樂智能

內省智能

自然智能

儲存

▶ 點選送出認證

上傳儲存後，  
尚須送出認證。



基本資料



個人簡歷



校內幹部經歷



若上傳時，未【送出認證】，  
可至學習成果認證點選送出。



修課紀錄與學習成果

每學年勾選至多6件(0/6)



課程諮詢紀錄  
(0)



上傳學習成果  
(3)



學習成果認證



勾選學習成果



查詢學習成果提交中央資料庫紀錄

## 學習成果認證

學年度 ▾

學期 ▾

科目

1081/待認證: 1 通過: 21 不通過: 1

1081開放請



學年度: 108  
科目名稱: 數學乙  
成績:  
送出日期:  
認證日期:  
文件檔案: [檢視](#)

學期: 1  
學分/時數: 3  
授課教師: 王峰  
認證教師: 王峰  
認證狀態:

送出  
認證

學年度: 108  
科目名稱: 數學乙  
成績:  
送出日期: 108/02/25 18:10:06  
認證日期:  
文件檔案: [檢視](#)

學期: 1  
學分/時數:  
授課教師:  
認證教師:  
認證狀態: 待認證

學年度: 108  
科目名稱: 數學乙  
成績:  
送出日期: 108/02/22 10:10:34  
認證日期: 108/02/22 10:12:08

學期: 1  
學分/時數: 3  
授課教師: 王峰  
認證教師: 王峰  
認證狀態: 通過

▶ 點選送出認證

送出後可主動找老師確認

已送出的成果會顯示送出日期  
認證狀態為：**待認證**

## 學習歷程檔案櫃



基本資料



個人簡歷



校內幹部經歷



▶ 老師發佈認證結果後  
將有紅色氣泡通知。



修課紀錄

每學年勾選至多6件(0/6)



課程諮詢紀錄

(0)



上傳學習成果

(3)



學習成果認證



勾選學習成果



查詢學習成果提  
交中央資料庫紀  
錄

# 常見問題 3：認證不通過，可以補救嗎？

- 於**學生送認證截止日期前**，  
可選擇重新上傳檔案、送認證，  
截止日後系統自動鎖定，不允許更動。



# 常見問題 4：檔案格式及大小不符合規定，如何轉檔與壓縮？

※請從上方表格中點選要上傳檔案的科目。

※文件檔案與影音檔案至少擇一上傳，亦可同時包含文件及影音檔案各一個。

\*學年度:

108

\*學期:

1

\*科目:

國文

\*文件檔案:

可拖曳上傳(4M)

檔案類型：pdf, jpg, png

\*影音檔案:

上傳檔案(10M)

檔案類型：mp3, mp4

相關簡述:

課程學習成果相關簡述

相關簡述：100 個中/英文字為限(不論半形/全形皆以 1 字計算)



可參考本校首頁[學習歷程檔案專區](#) 資源寶庫



### 108 課綱專區

- ▶ 學生學習歷程檔案專區
- ▶ 彈性學習專區
- ▶ 自主學習專區
- ▶ 校訂必修課程
- ▶ 課程諮詢專區
- ▶ 多元選修課程

### 校園行政業務

- ▶ 校務行政系統 (含成績暨出缺查詢)
- ▶ 數位校園 (含報修、場地設備借用)
- ▶ 數位影音平台
- ▶ 數位學生證服務整合入口網
- ▶ 教育局報局表單系統
- ▶ 臺北市政府 e 新公文系統
- ▶ WebITR 線上差勤
- ▶ 員工愛上網—請購暨核銷系統

### 系統操作說明

1. 臺北市學生學習歷程檔案系統入口
2. 帳
3. 單
4. 授
5. 導師操作手冊 (系統公版) (110.04.13)
6. 學生操作手冊 (系統公版) (110.04.13)
7. 家長操作手冊 (含親子帳號說明) (系統公版) (110.04.13)
8. 本校學習歷程檔案勾選說明 (109學年度勾選期限為110.10.22週五17:00截止)
9. 多元表現上傳操作說明影片
10. 核對已提交資料之操作步驟 (即日起至110年4月26日週一23時59分截止)

### 資源寶庫

1. 本校課程學習成果作品分享專區
2. 壓縮、轉檔及影音剪輯工具
3. 111 學年度大學申請入學參採高中學習歷程資

可參考本校首頁 [學習歷程檔案專區](#) 資源寶庫

# 常見問題 5：自主學習/微課程成果放哪？



多元表現

每學年勾選合計至多10項  
(0/10)



幹部經歷暨事蹟  
紀錄 (7)



競賽參與紀錄  
(5)



檢定證照紀錄  
(2)



志工服務紀錄  
(3)



彈性學習時間紀  
錄 (3)



團體活動時間紀  
錄 (1)



職場學習紀錄  
(4)



作品成果紀錄  
(5)



大學及技專校院  
先修課程紀錄  
(3)



其他活動紀錄  
(4)



勾選多元表現紀  
錄



查詢多元表  
現中央資料  
紀錄



可放【多元表現】  
「彈性學習時間紀錄」  
「作品成果紀錄」



其他(非提交項目)



自傳 (1)



學習計畫 (1)



心理測驗 (2)



健康狀況資料  
(0)



小論文資料 (1)



體適能資料 (0)



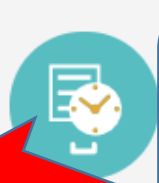
大學端需求 (0)



自主學習計畫上  
傳 (6)



自主學習計畫審  
核



【小叮嚀】

左邊兩項為系統服務功能，本校未使用  
請勿錯傳！此處無法提交至國教署。

# 自主學習成果上傳示例

\*學年度: 110 \*學期: 第一學期

\*類別: 彈性學習時間類別

\*開設名稱: 彈性學習時間名稱

開設單位: 自主學習

\*開設週數:

內容簡述: 就彈性學習時間所進行之活動填入100字內之內容簡述 (0/100)

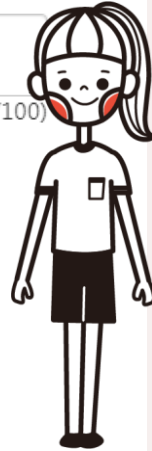
\*核心素養項目: 批判探究 創意思考 語文溝通 團隊合作 全球學習 美感賞析

\*多元智能項目: 語文智能 數理邏輯 空間智能 肢體動覺 音樂智能 人際智能 內省智能 自然智能

\*學群探索項目: 資訊 工程 數理化 醫藥衛生 生命科學 生物資源 地球與環境 建築與設計 藝術 社會與心理 大眾傳播 外語 文史哲 教育 法政 管理 財經 遊藝與運動

▶ 點選類別

下拉選單選擇：自主學習



▶ 上傳證明文件或影音檔 (注意容量大小)

上傳證明文件  
(pdf,png,jpg/上限4M)  
可拖曳上傳

上傳影音檔案  
(mp3,mp4/上限10M)  
可拖曳上傳

儲存

# 常見問題 6：社團成果放哪？

可依活動性質自行選擇「多元表現」項目(免認證)

如：社課活動→團體活動時間紀錄  
社團參賽紀錄→競賽參與  
擔任社長心得→幹部經歷與事蹟  
社團至偏鄉服務→服務學習紀錄



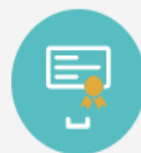
  
多元表現  
每學年勾選合計至多10項  
(3/10)



幹部經歷與事蹟紀錄 (2)



競賽參與紀錄 (0)



檢定證照紀錄 (0)



服務學習紀錄 (2)



彈性學習時間紀錄 (3)



團體活動時間紀錄 (1)



職場學習紀錄 (1)



作品成果紀錄 (0)



大學及技專校院先修課程紀錄 (0)



其他活動紀錄 (3)



勾選多元表現紀錄



查詢多元表現提交中央資料庫紀錄

# 常見問題 7：幹部經歷成果放哪？

基本資料  
個人簡歷  
校內幹部經歷

基本資料「校內幹部經歷」  
由校務行政系統自動同步

修課紀錄與學習成果  
每學年勾選至多6件(0/6)

課程諮詢紀錄 (0)  
上傳學習成果 (0)  
學習成果認證  
勾選學習成果  
查詢學習成果提交中央資料庫紀錄

多元表現  
每學年勾選合計至多10項 (3/10)

幹部經歷暨事蹟紀錄 (2)  
競賽參與紀錄 (0)  
檢定證照紀錄 (0)  
服務學習紀錄 (2)  
彈性學習時間紀錄 (3)  
團體活動時間紀錄 (1)  
職場學習紀錄 (1)

作品成果紀錄 (0)  
大學先修 (0)

錄

錄

若要上傳佐證資料、照片、撰寫心得，  
尚需自行上傳至**多元表現**「**幹部經歷暨事蹟**」

# 常見問題 8：多元選修要放哪裡？



## 常見問題 9：如何獲知大學對學習歷程建議方向？

可參考以下網站資訊

大學申請入學參採高中學習歷程資料查詢系統 [連結](#)  
ColleGo！大學選才與高中育才系統 [連結](#)

## 常見問題10：如何編輯課程學習成果？

可參考以下資源

作品分享專區(生涯規劃網) [連結](#)  
※本網站資料負荷量大，若無法正常顯示，請洽資訊組：分機850、852

高三人生涯手冊 [連結](#) 作伙學手冊 [連結](#)

